

# Cámaras TAPO Funcionando como WEBCam

©2020 TP-Link, Inc. Confidential information. Not for distribution or reproduction.





# TP-Link TAPO

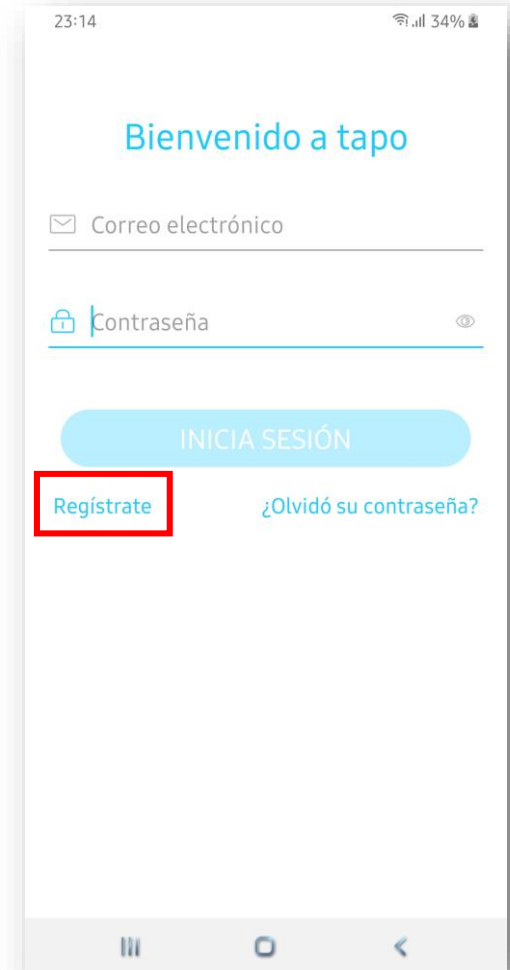
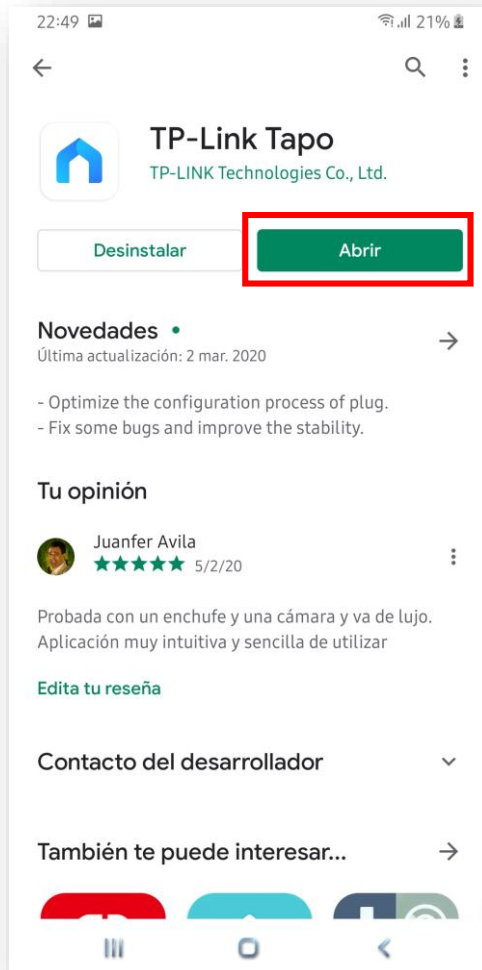


## Descarga, instalación y registro. Aplicación TP-Link Tapo

En las slides siguientes pasamos a detallar los pasos para la **descarga, instalación y registro** en la aplicación TP-Link TAPO. El ejemplo en cuestión es bajo sistema operativo Android, pero igualmente se podría realizar en dispositivos Apple.



## Descarga, instalación y registro. Aplicación TP-Link Tapo





## Descarga, instalación y registro. Aplicación TP-Link Tapo

23:14 34%

España

### Crear una ID de TP-Link

✉ Correo electrónico

🔒 Contraseña

🔒 Confirmar contraseña

☐ He leído y aceptado completamente el [Política de Privacidad](#) y el [Términos de uso](#).

☐ Subscribe al boletín de TP-Link y se el primero en conocer ofertas increíbles, regalos VIP, nuevos productos y mucho más!

REGÍSTRATE

23:14 34%

España

### Crear una ID de TP-Link

✉ juan.avila@tp-link.com

🔒 .....

🔒 ..... ✕

☒ He leído y aceptado completamente el [Política de Privacidad](#) y el [Términos de uso](#).

☒ Subscribe al boletín de TP-Link y se el primero en conocer ofertas increíbles, regalos VIP, nuevos productos y mucho más!

REGÍSTRATE

22:29 11%

Mi hogar

✉ +

Toca + para añadir los dispositivos.

Casa Yo

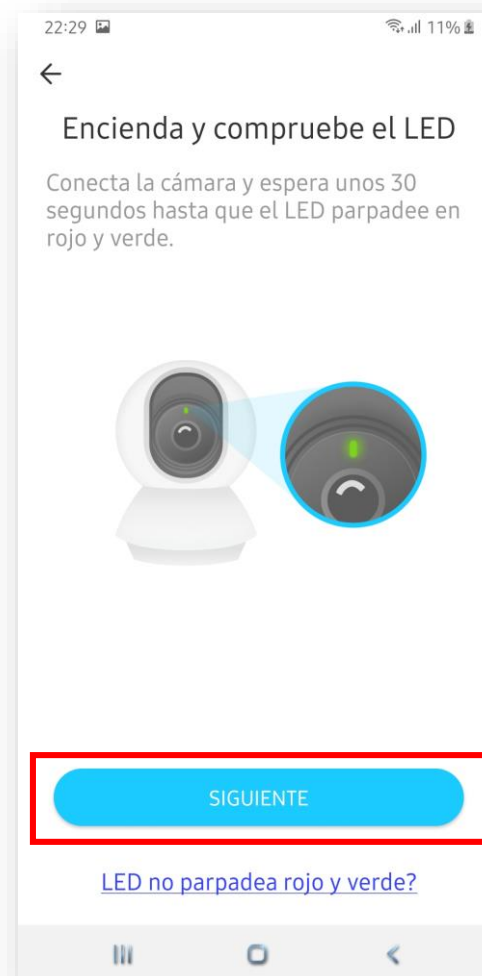
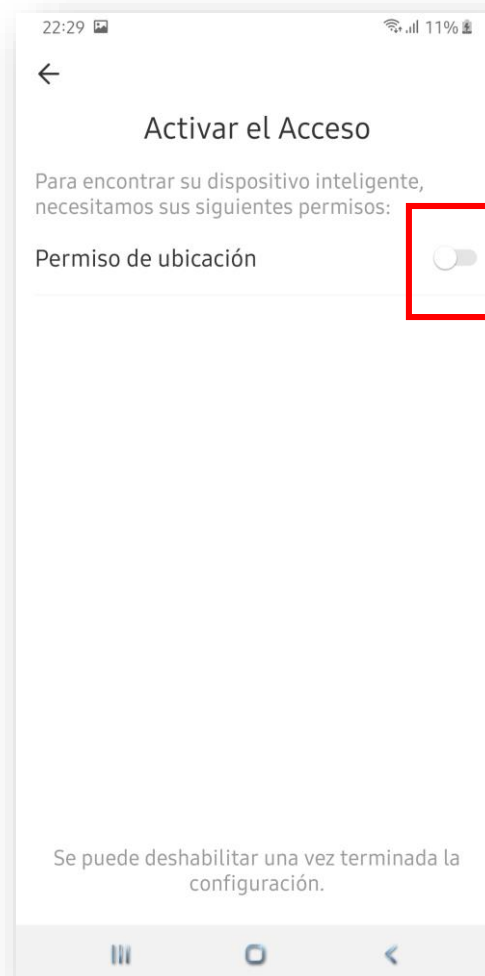
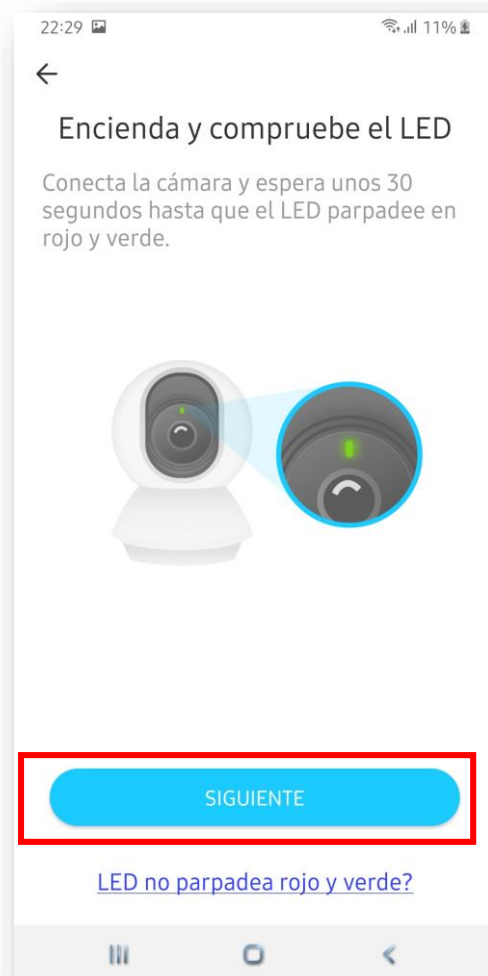
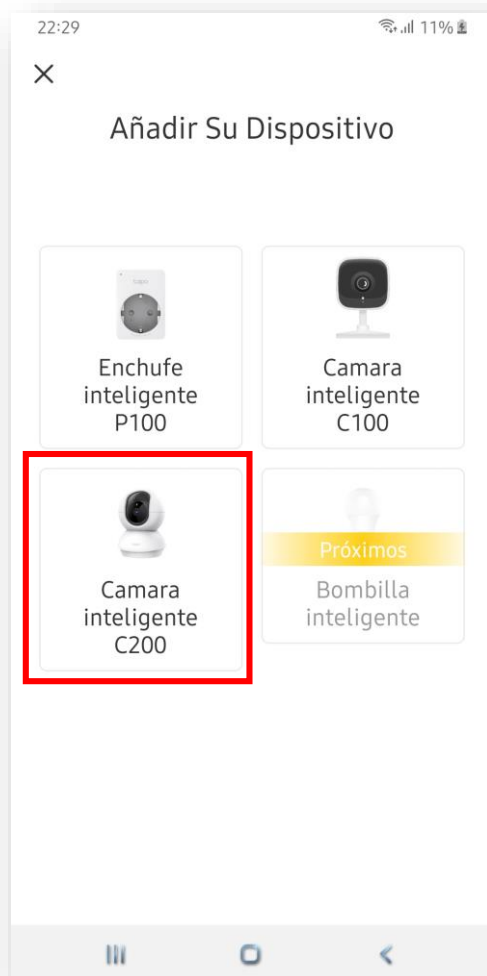


## Añadir nueva cámara

En las slides siguientes pasamos a detallar los pasos para añadir una cámara inteligente.  
El ejemplo en cuestión es con la Tapo C200 pero de manera similar se podría añadir la Tapo C100.

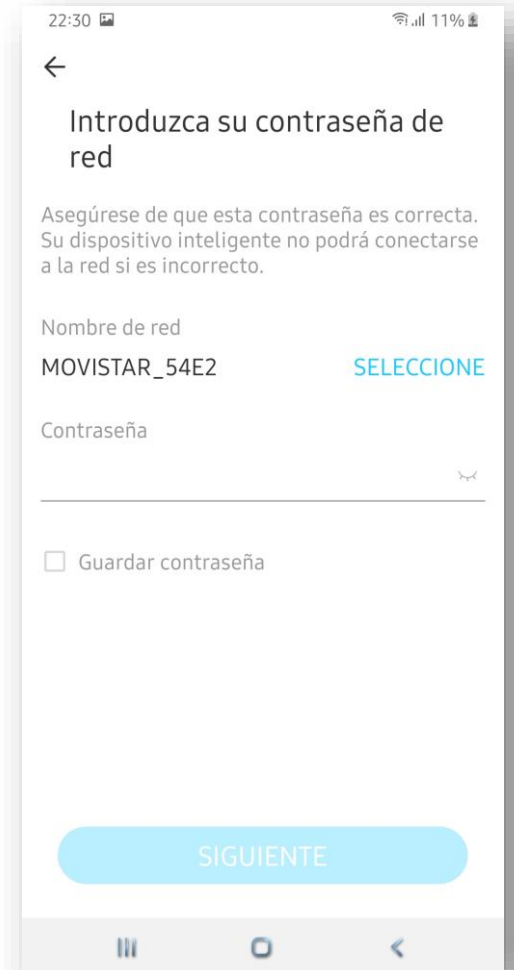
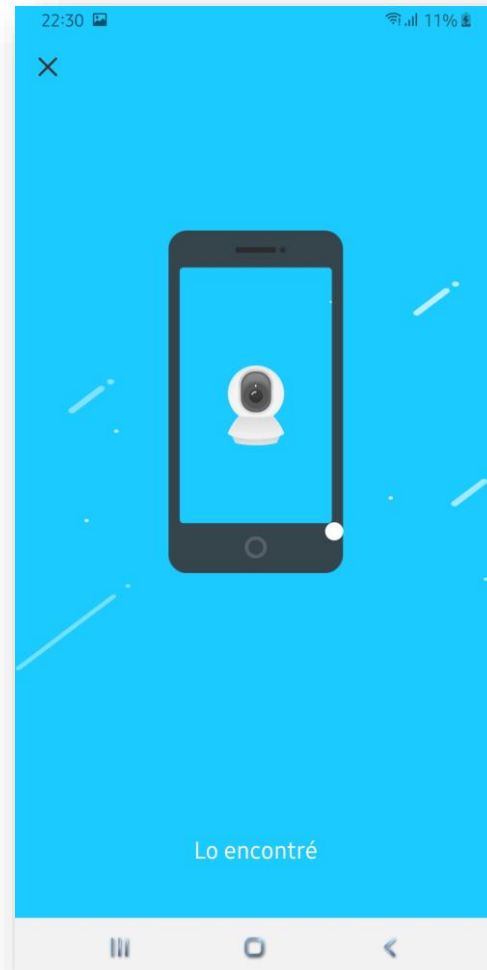
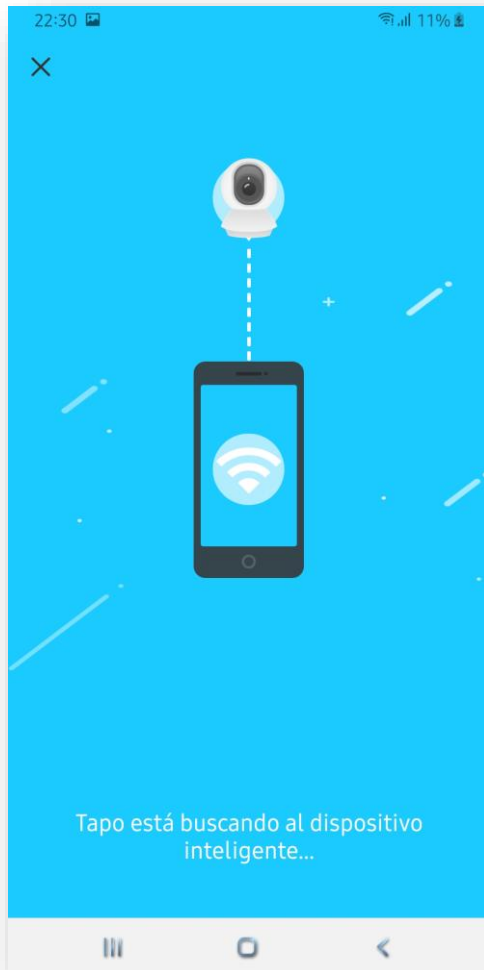


## Añadir nueva cámara





## Añadir nueva cámara







## Añadir nueva cámara

22:31 12%

←

Introduzca su contraseña de red

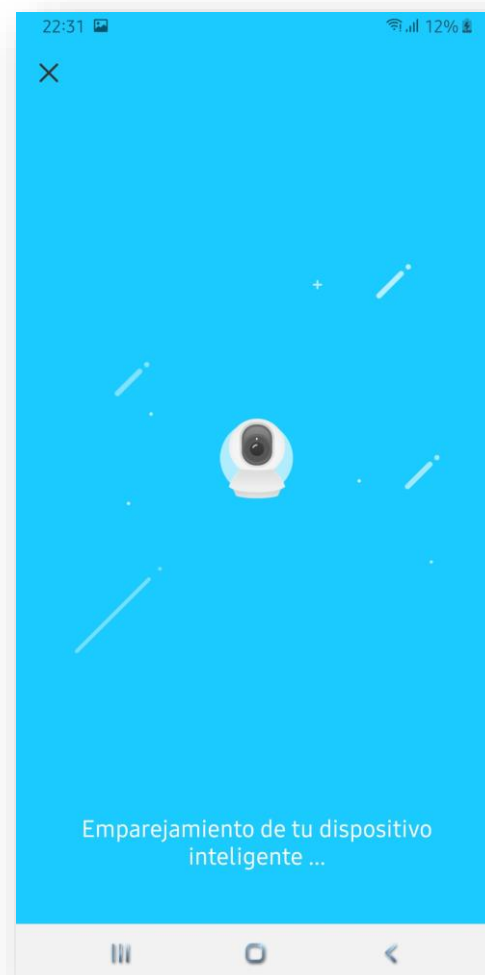
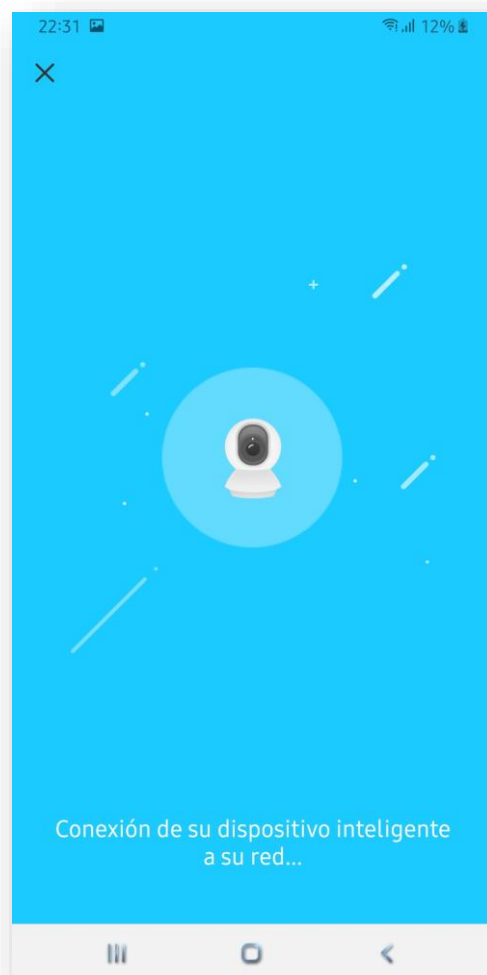
Asegúrese de que esta contraseña es correcta. Su dispositivo inteligente no podrá conectarse a la red si es incorrecto.

Nombre de red  
MOVISTAR\_54E2 **SELECCIONE**

Contraseña  
.....

☒ Guardar contraseña

**SIGUIENTE**



22:32 12%

×

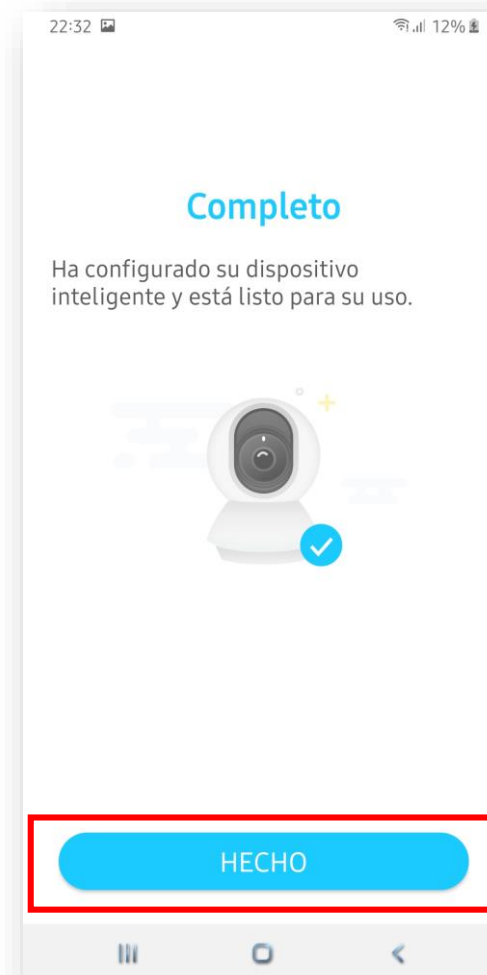
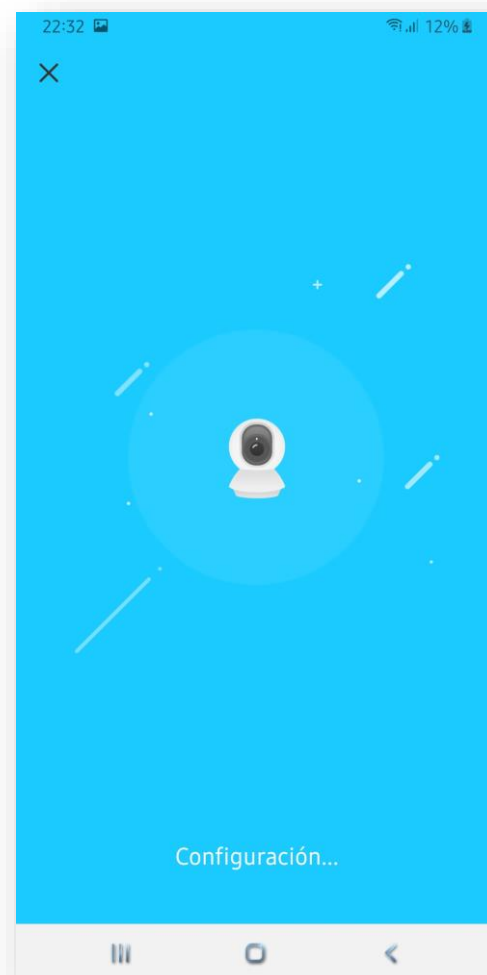
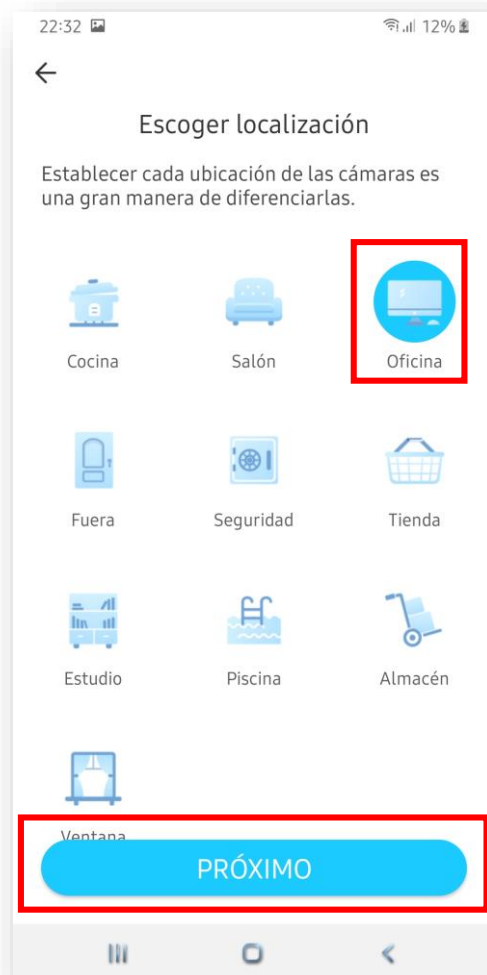
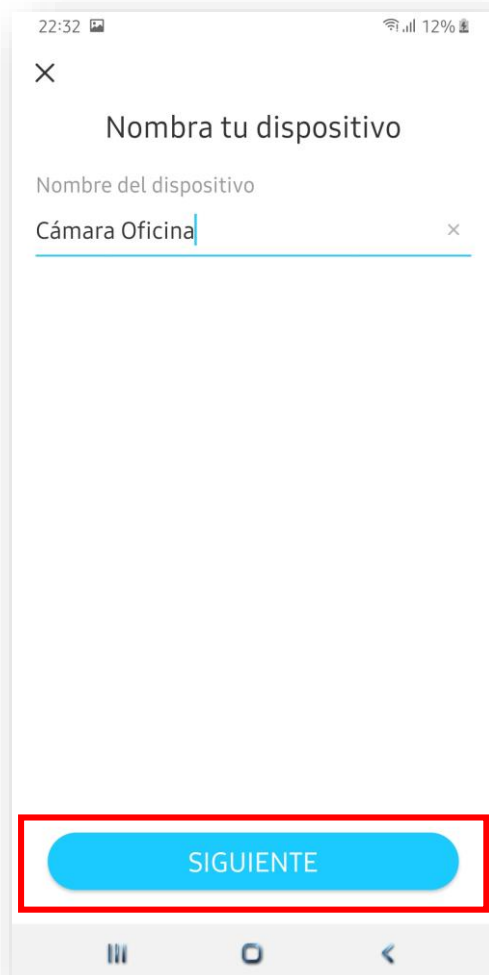
Nombra tu dispositivo

Nombre del dispositivo  
Tapo\_Camera\_364B

**SIGUIENTE**



## Añadir nueva cámara



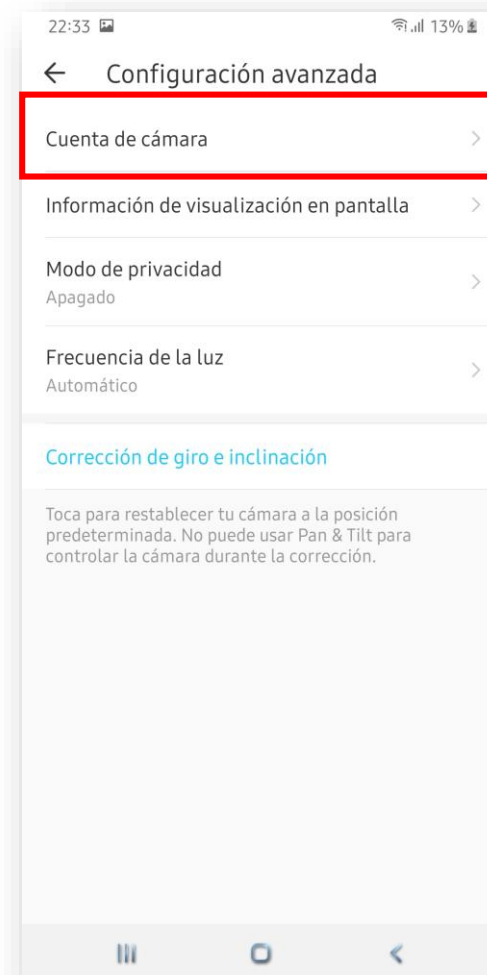
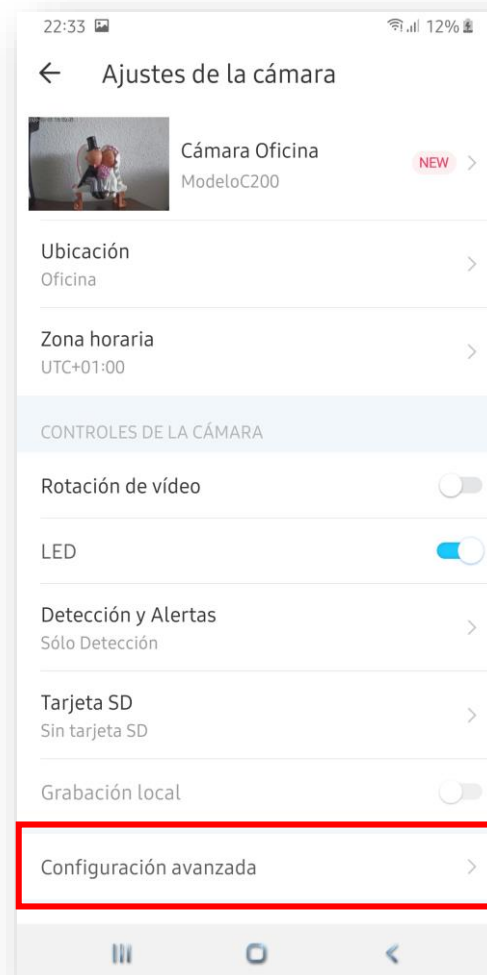
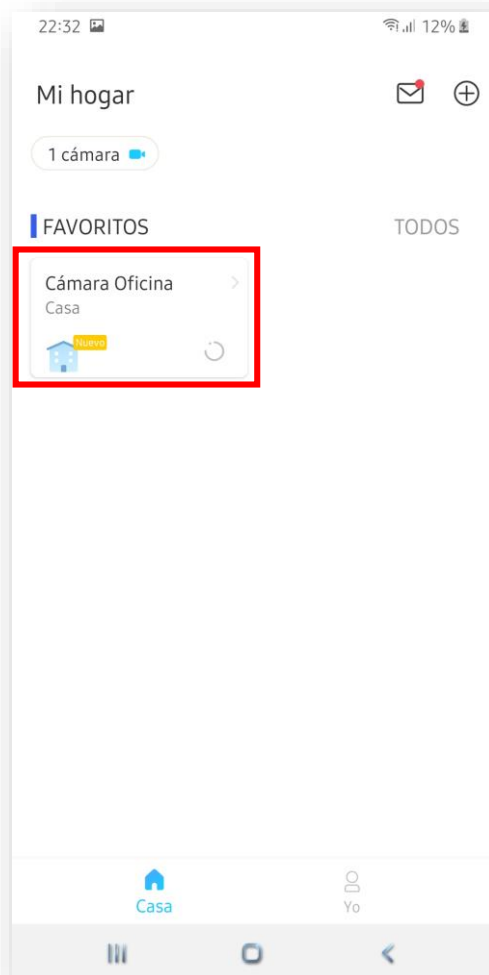


## Configuración para acceder directamente a la cámara.

Una vez añadida la cámara es necesario realizar una configuración de la misma para poder realizar un acceso en local a la imagen de la cámara a través de aplicaciones de terceros. Simplemente se trata de proteger el acceso con nombre de usuario y contraseña.



## Configuración para acceder directamente a la cámara





## Configuración para acceder directamente a la cámara

22:33 13%

←

### Crear cuenta

Crea una cuenta para iniciar sesión en la cámara a través de portales de terceros.

nombre de usuario

Contraseña

**SALVAR**

22:33 13%

←

### Crear cuenta

Crea una cuenta para iniciar sesión en la cámara a través de portales de terceros.


nombre de usuario  
tplink

Contraseña  
••••••••

**SALVAR**

22:33 12%

← Ajustes de la cámara

 **Cámara Oficina** Modelo:C200 NEW >

Ubicación  
Oficina >

Zona horaria  
UTC+01:00 >

CONTROLES DE LA CÁMARA

Rotación de vídeo ☐

LED ☒

Detección y Alertas  
Sólo Detección >


Tarjeta SD  
Sin tarjeta SD >

Grabación local ☐

Configuración avanzada >


22:33 13%

←

 Modelo:C200

Nombre de la cámara  
Cámara Oficina >

Red Wi Fi  
MOVISTAR\_54E2

Intensidad de la señal 

**Dirección IP**  
192.168.0.50

Dirección MAC  
CC-32-E5-7E-36-4B

versión del hardware  
1.0

Versión de firmware NEW >  
1.0.4



## Configurar Aplicación PC RTSP / ONVIF



## Aplicación de terceros para acceso a cámara Tapo via RTSP/Onvif.

El acceso a la cámara, una vez realizadas las configuraciones de las slides anteriores, se realiza a través del protocolo RTSP/ONVIF. Para ello es necesario contar con aplicaciones que soporten dicho protocolo pero que además sean capaces de poner a disposición de Windows la cámara como fuente de Video.

Para este ejemplo en concreto hemos utilizado la aplicación splitCam ([www.splitcamera.com](http://www.splitcamera.com)) pero se podría utilizar cualquier otra de características similares (como por ejemplo, [www.manycam.com](http://www.manycam.com)).



## Aplicación de terceros para acceso a cámara Tapo via RTSP/Onvif

La URL que utilizan las cámaras Tapo para acceder vía RTSP/ONVIF, es la siguiente

rtsp://<ip-address>:554/stream1 (calidad alta)

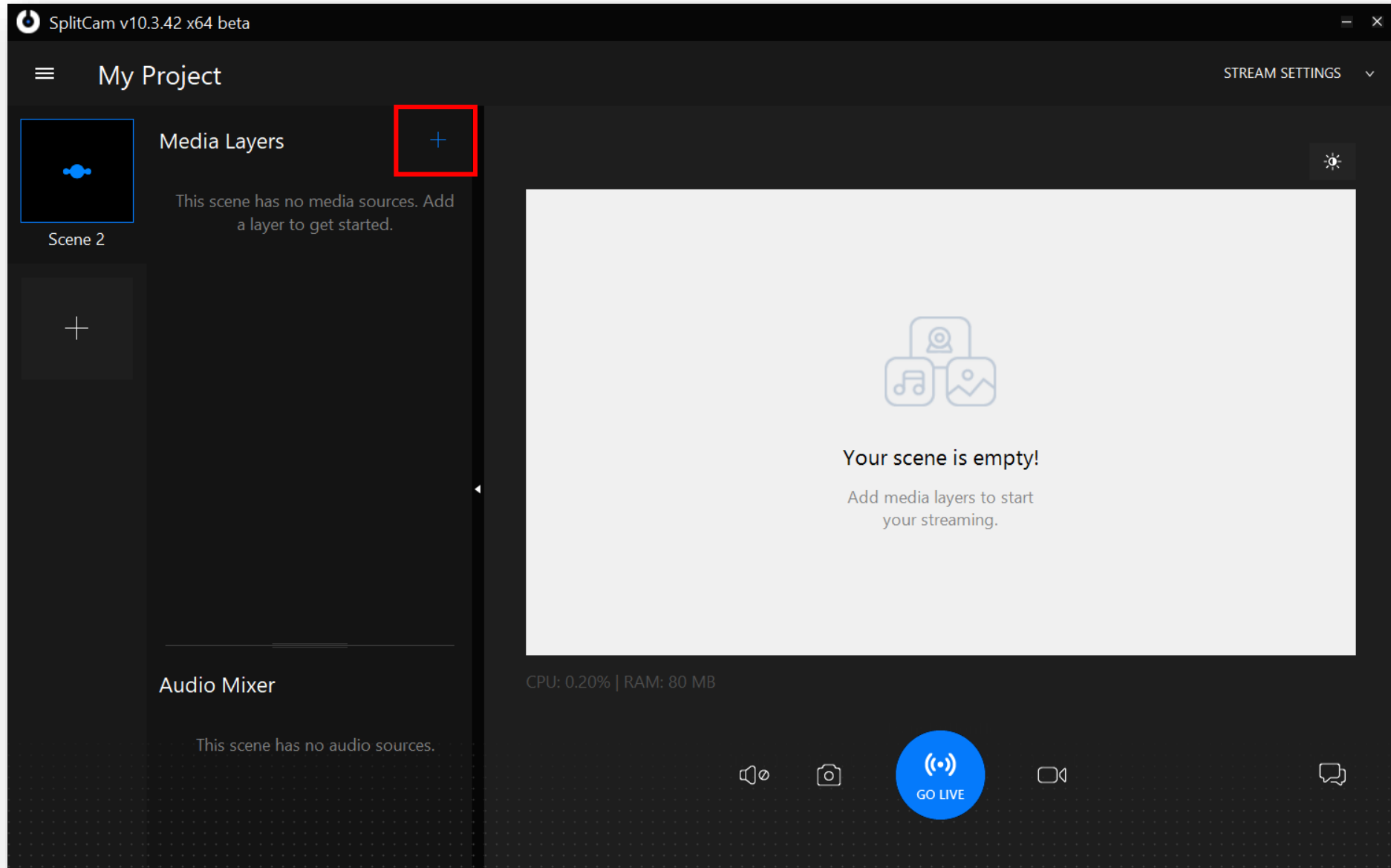
rtsp://<ip-address>:554/stream2 (calidad media)

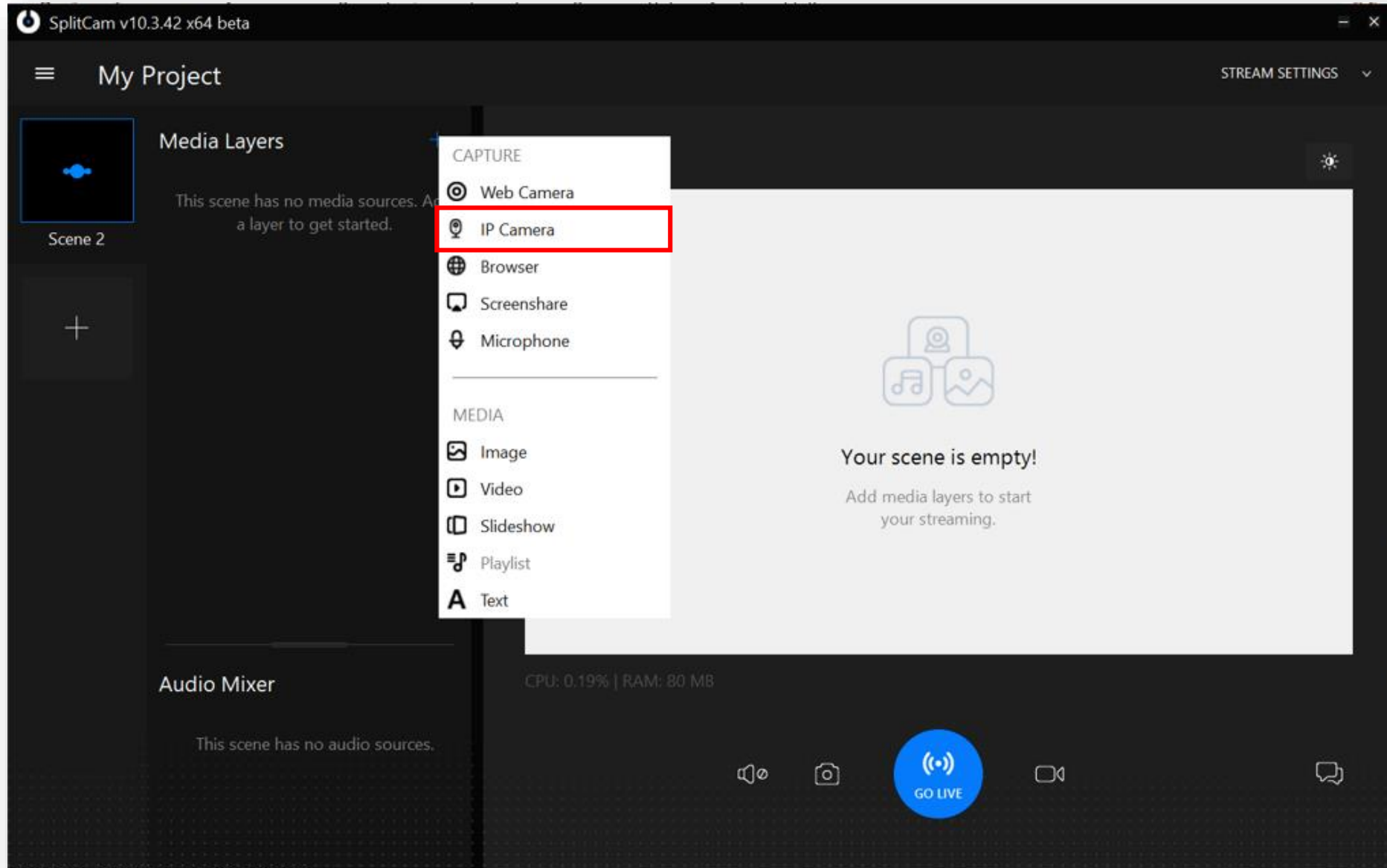
Dependiendo de la aplicación a utilizar en el PC será necesario indicar en la URL el nombre de usuario y contraseña para acceder a la cámara:

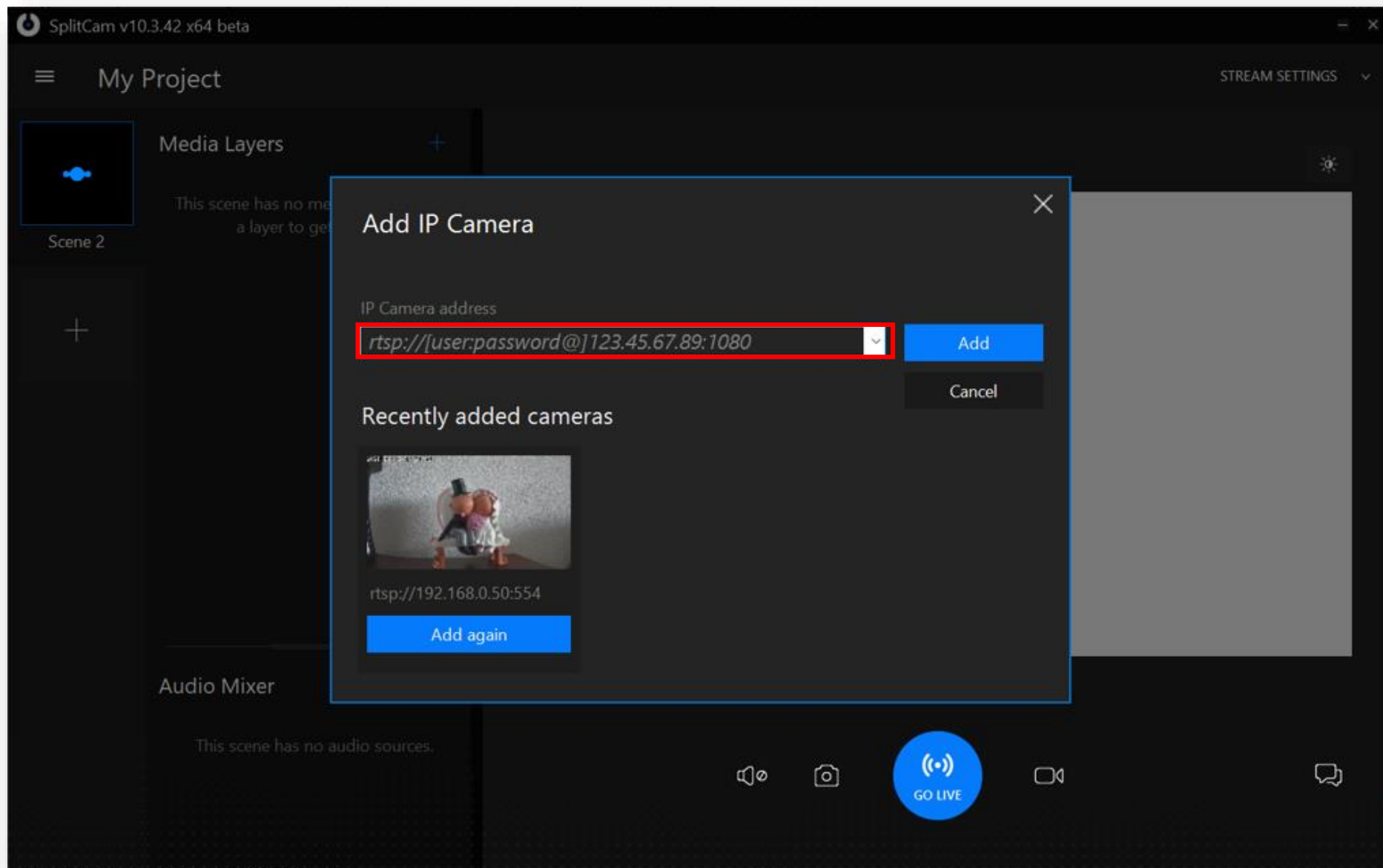
rtsp://<user:password>@<ip-address>:554/stream1

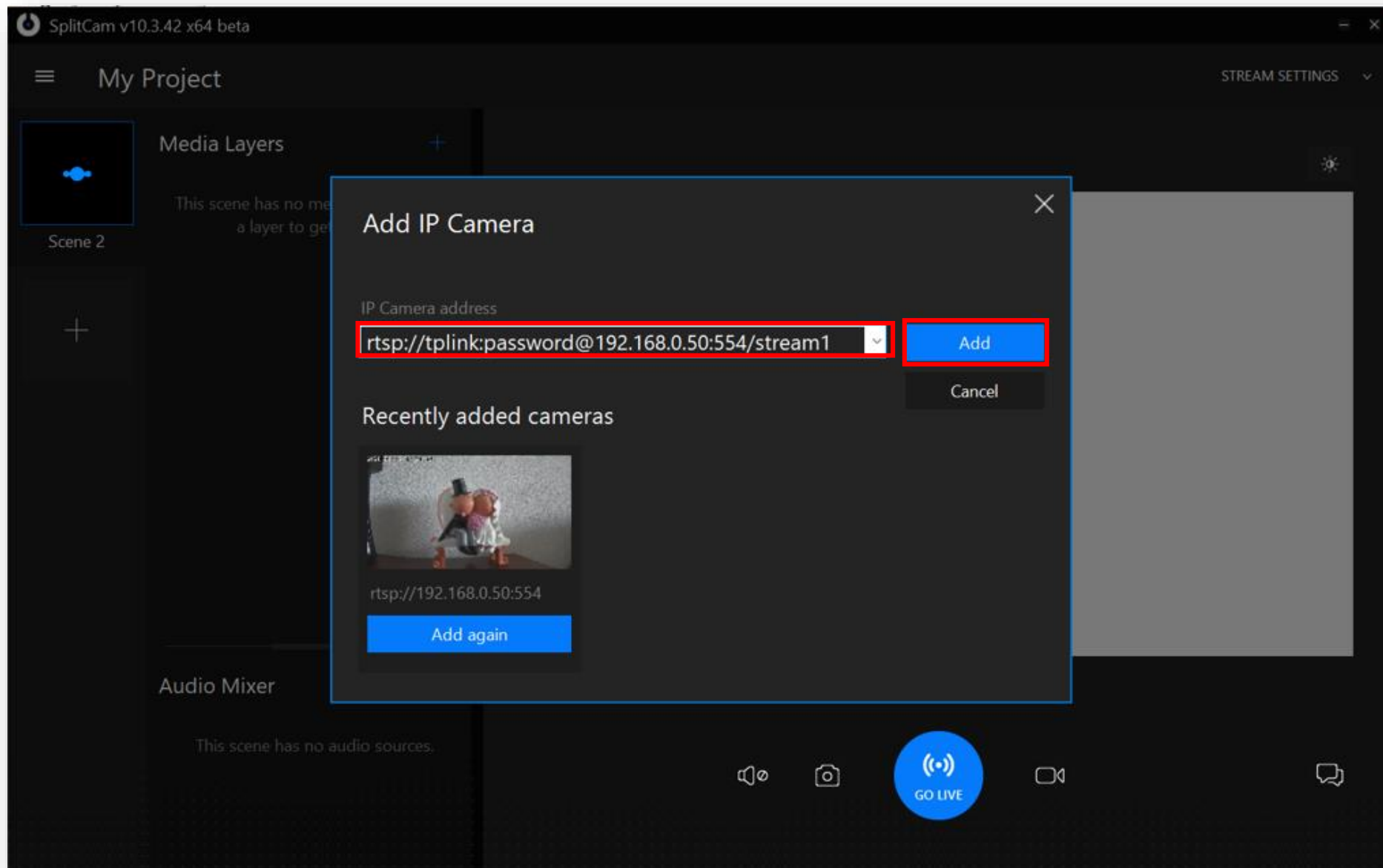
La IP de la cámara la podemos ver en la propia aplicación TAPO. Y el nombre de usuario y contraseña es el que hemos definido previamente en la sección Cuenta de cámara también en la aplicación TAPO.

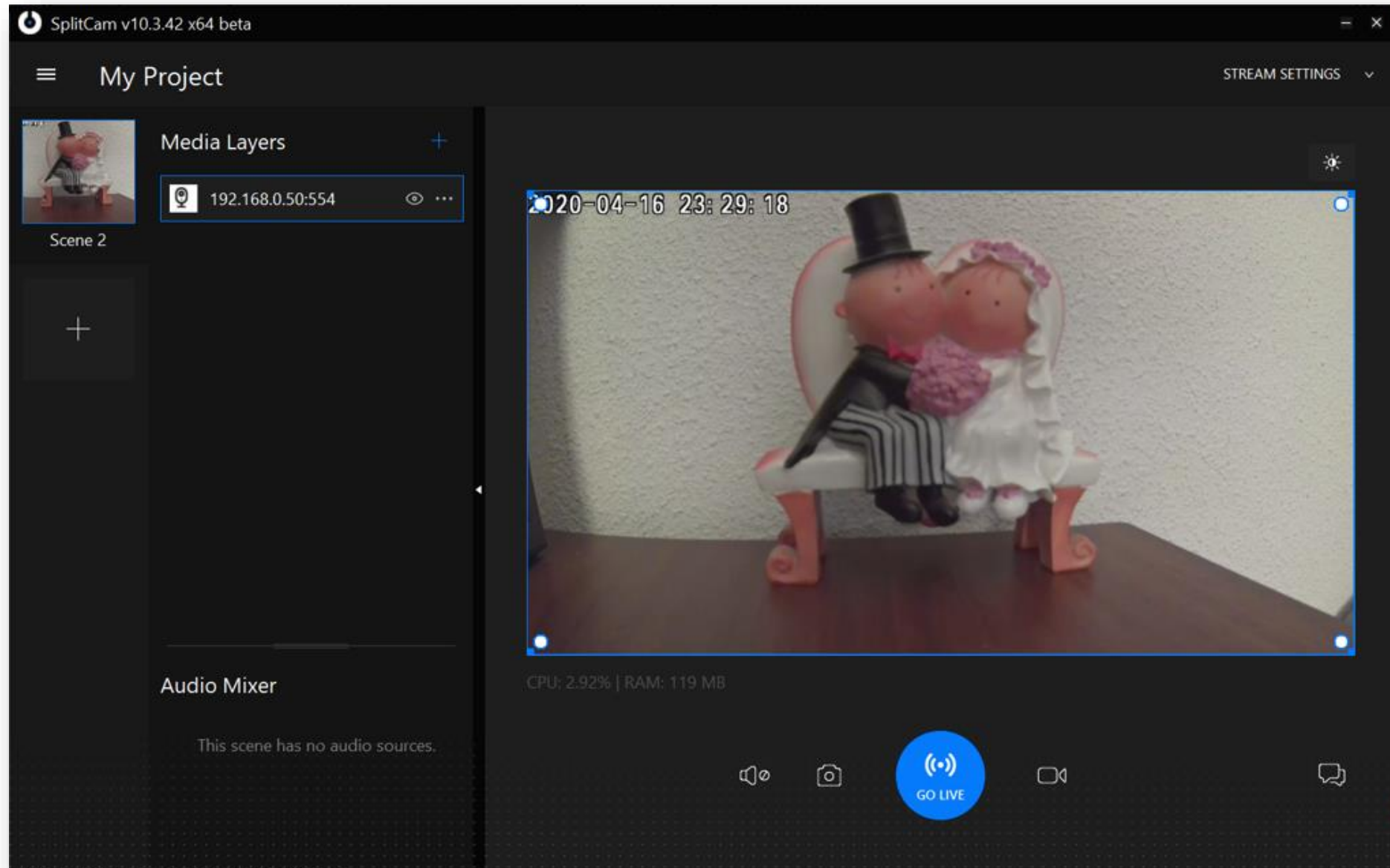












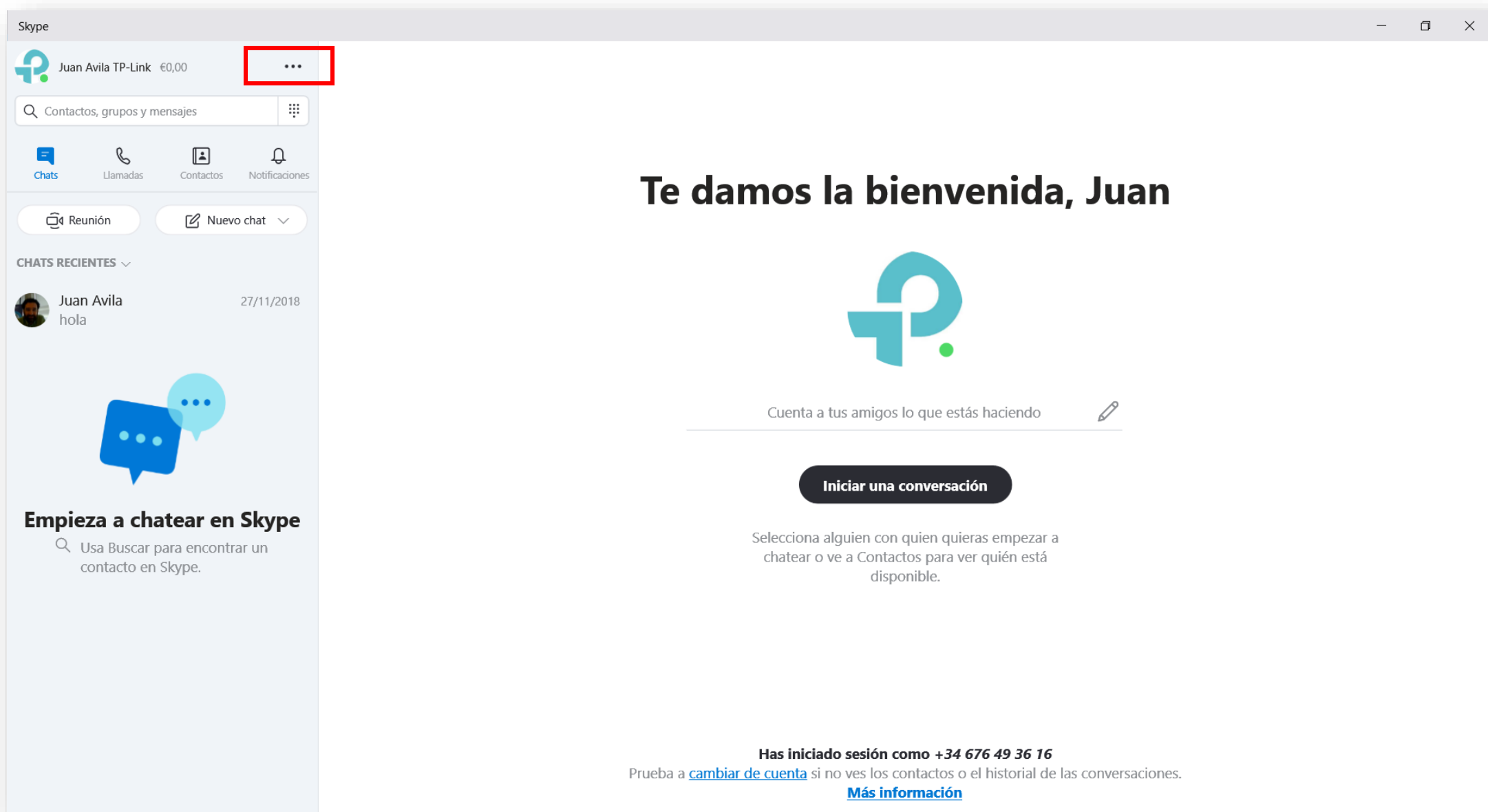


## Configurar Aplicación Videoconferencia: Zoom // Skype // Meet

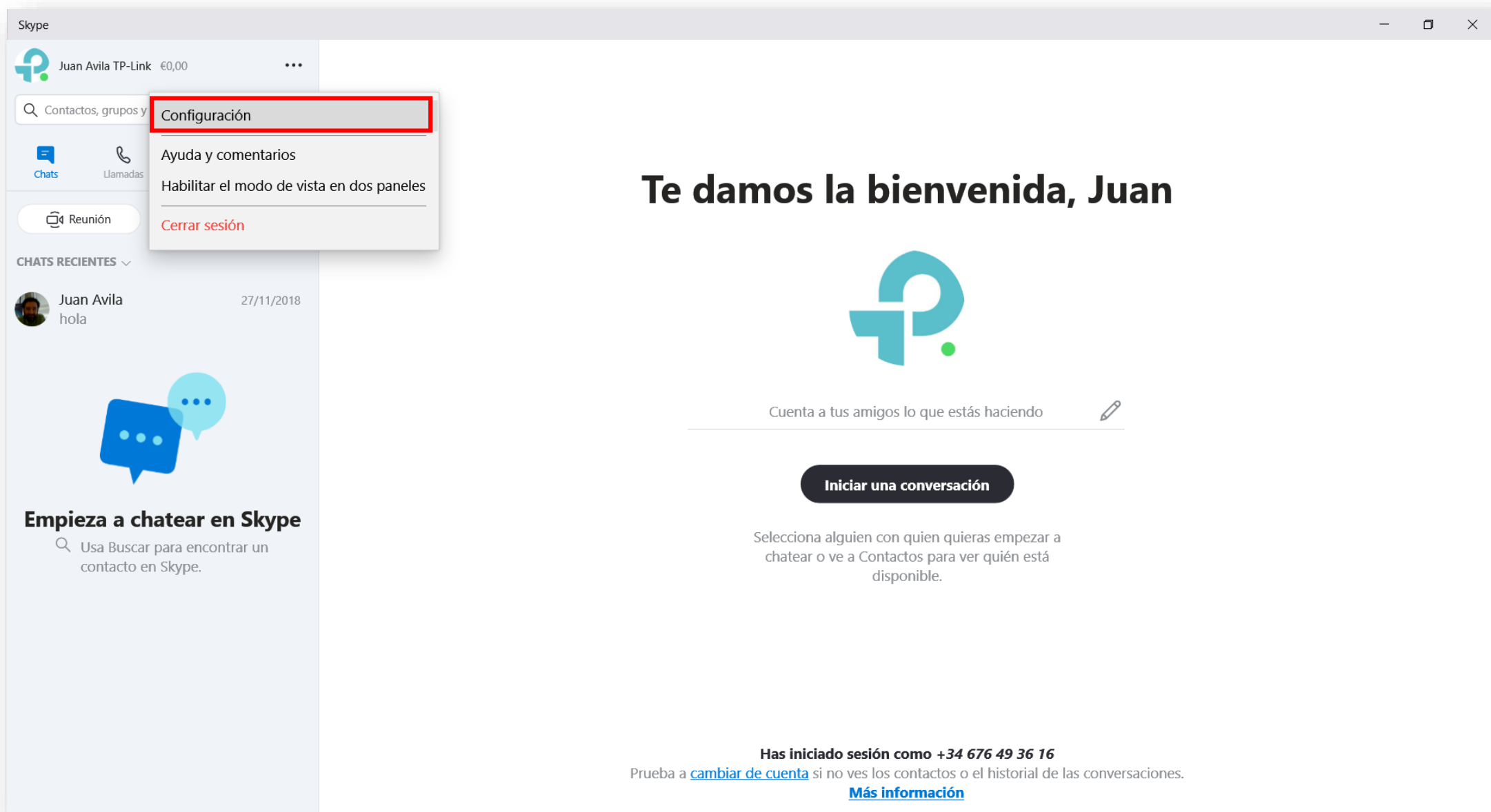


## Ejemplo de configuración en Skype

- Abrir aplicación **Skype**
- Acceder a **Configuración**
- Acceder a la sección **Audio y Video**
- Seleccionar la cámara **SplitCam Video Driver**









Skype

Juan Avila TP-Link €0,00

Q Contactos, grupos y mensajes

Chats

Llamadas

Contactos

Notificaciones

Reunión

Nuevo chat

CHATS RECIENTES

Juan Avila hola 27/11/2018

Empieza a chatear en Skype Usa Buscar para encontrar un contacto en Skype.

Configuración

Cuenta y Perfil

General

Apariencia

Audio y vídeo

Llamadas

Mensajes

Notificaciones

Contactos

Ayuda y comentarios

TU PERFIL DE SKYPE

Imagen de perfil

Nombre de usuario live:bbaa90006b1af156

Fecha de nacimiento Agregar fecha de nacimiento

ADMINISTRAR

Skype a teléfono Llama a teléfonos a precios asequibles Agregar fondos

Número de Skype Obtén un segundo número Obtener

Tu perfil Administra cómo te muestras en Skype

Tu cuenta Administra tus pagos y planes

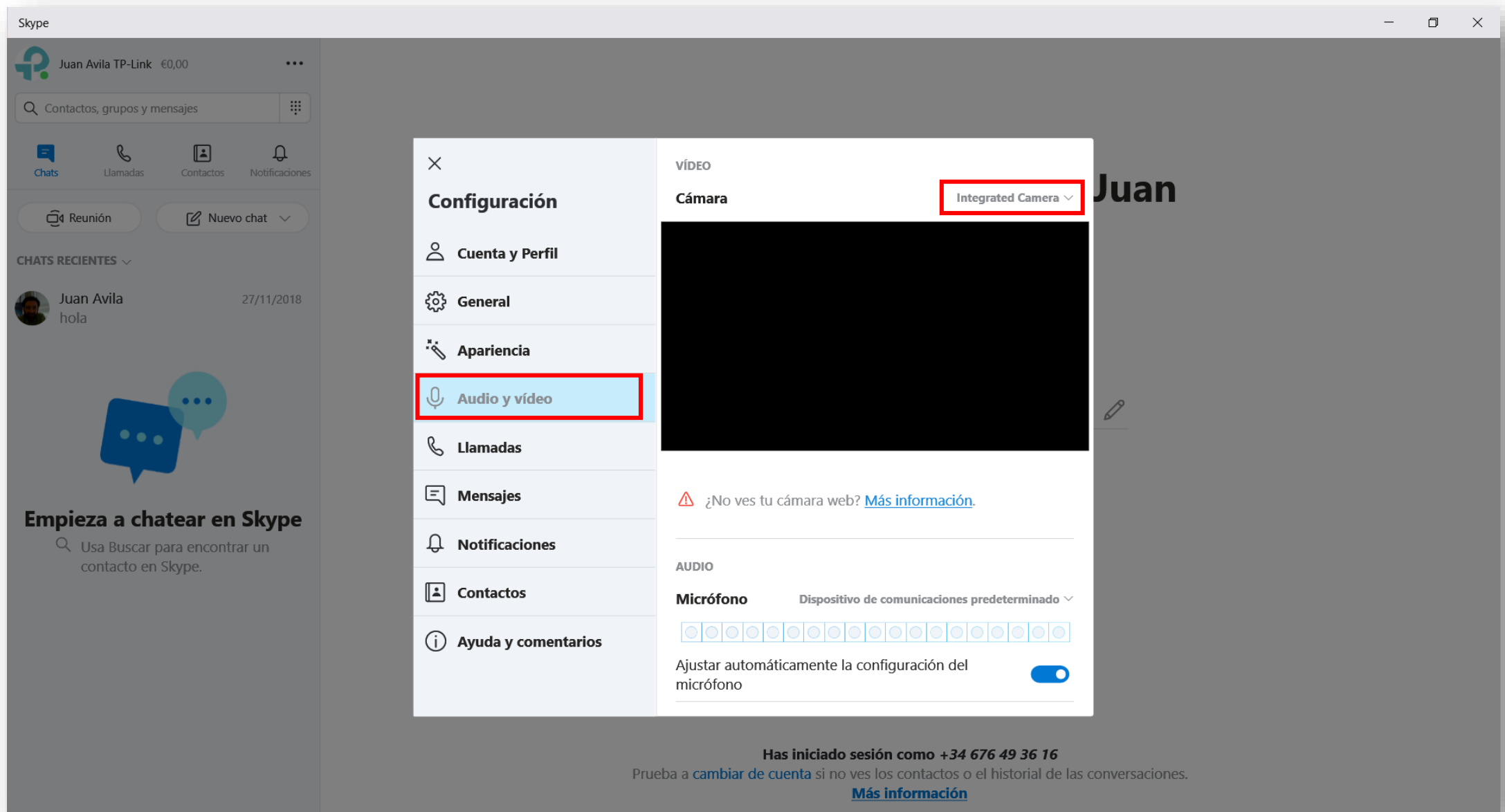
Dinero Enviar y solicitar dinero

Cerrar tu cuenta Elimina tu cuenta Microsoft

Has iniciado sesión como +34 676 49 36 16

Prueba a [cambiar de cuenta](#) si no ves los contactos o el historial de las conversaciones.

[Más información](#)





Skype

Juan Avila TP-Link €0,00

Q Contactos, grupos y mensajes

Chats Llamadas Contactos Notificaciones

Reunión Nuevo chat

CHATS RECIENTES

Juan Avila hola 27/11/2018

Empieza a chatear en Skype

Usa Buscar para encontrar un contacto en Skype.

**Configuración**

- Cuenta y Perfil
- General
- Apariencia
- Audio y vídeo**
- Llamadas
- Mensajes
- Notificaciones
- Contactos
- Ayuda y comentarios

**VÍDEO**

Cámara

Integrated Camera

✓ SplitCam Video Driver

SplitCam Video Driver

¿No ves tu cámara web? [Más información.](#)

**AUDIO**

**Micrófono** Dispositivo de comunicaciones predeterminado

Ajustar automáticamente la configuración del micrófono

Has iniciado sesión como +34 676 49 36 16

Prueba a [cambiar de cuenta](#) si no ves los contactos o el historial de las conversaciones.

[Más información](#)



## Ejemplo de configuración en ZOOM

- Abrir aplicación **ZOOM** accediendo al link de la reunión
- Seleccionar en el cuadro de mandos, en la zona de **Iniciar Video**, el desplegable correspondiente al Video.
- Seleccionar la cámara **SplitCam Video Driver**
- También se puede configurar en la zona Configuración de Video.



Launch Meeting - Zoom

+

Silenciar

Iniciar video

Seguridad

Participantes 1

Nueva función

Poner en paus

Anotar

Más

zoom.us/s/92246594283?status=success

zoom

Support English

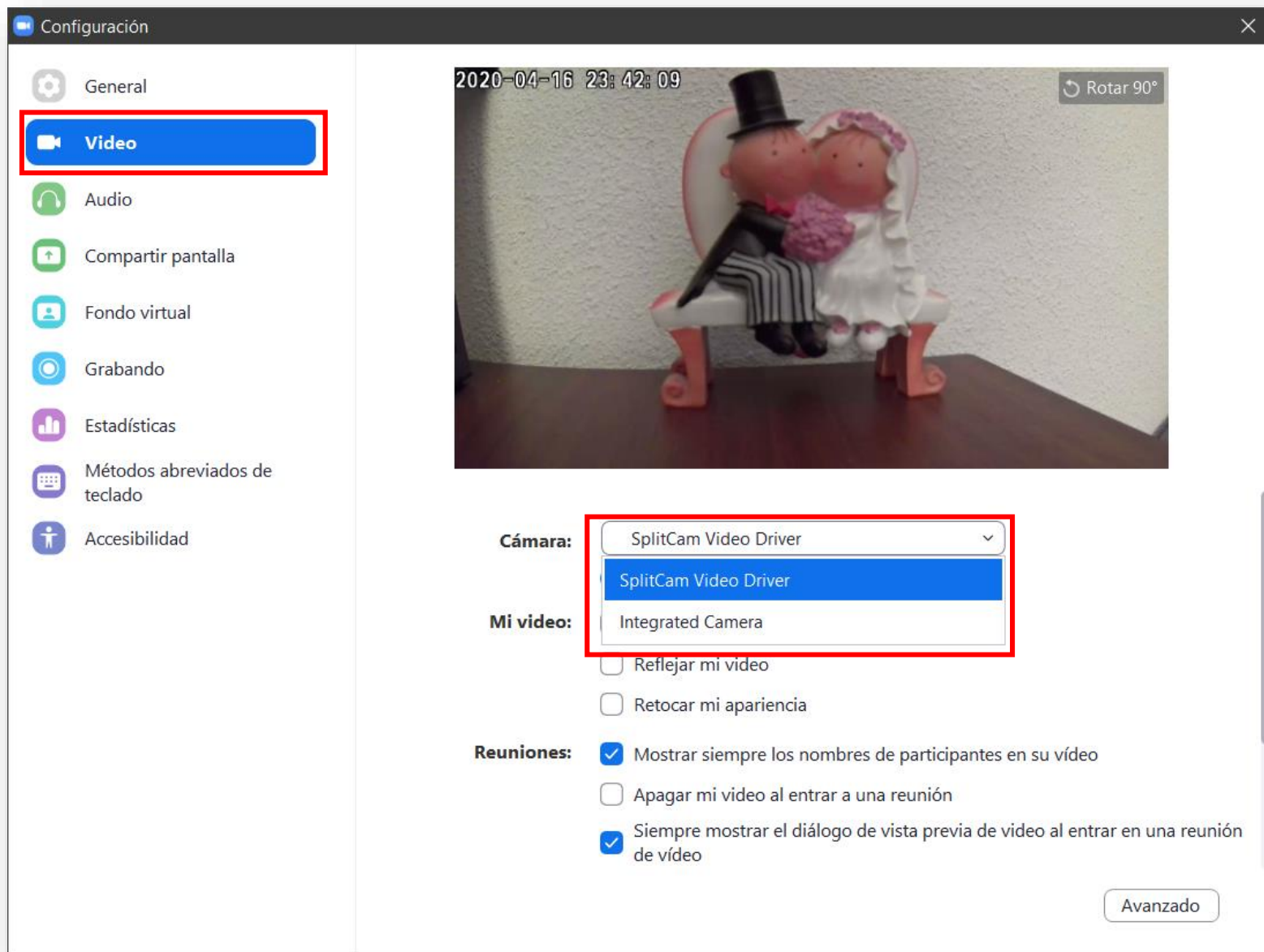
Launching...

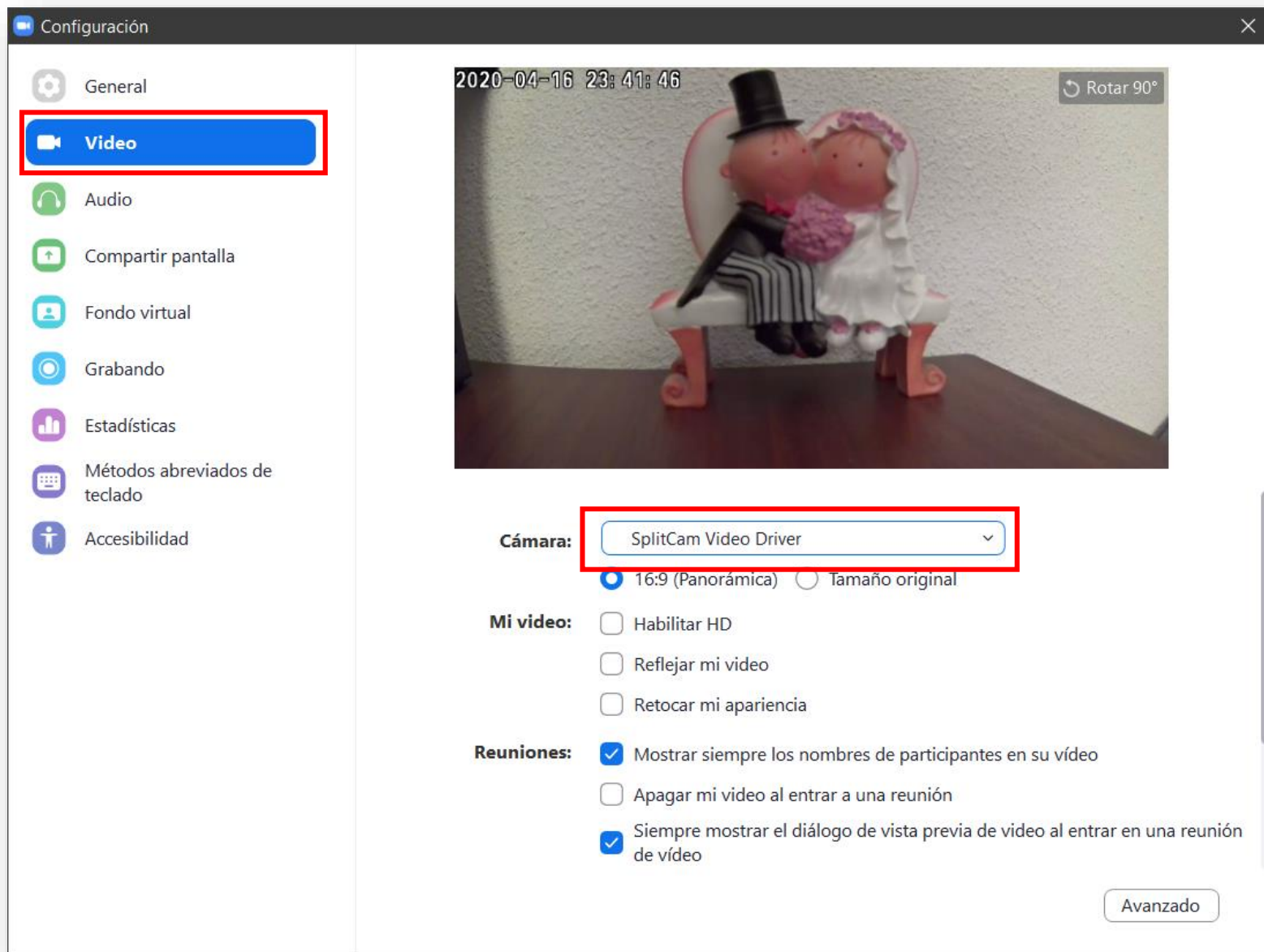
Please click **Open Zoom Meetings** if you see the system dialog.

If nothing prompts from browser, [click here](#) to launch the meeting, or [download & run Zoom](#).

Copyright ©2020 Zoom Video Communications, Inc. All rights reserved.  
Privacy & Legal Policies

Help









## Ejemplo de configuración en Google Hangouts MEET

- Acceder con la cuenta de google a **<http://hangouts.google.com>**
- Seleccionar el icono de configuración
- Seleccionar la cámara **SplitCam Video Driver**
- Selecciona las personas que quieras invitar a la Conferencia
- Inicia la VideoLlamada



Meet x Google Hangouts x +

hangouts.google.com/?hl=es

Google Hangouts

Comparte tu estado

Todas las personas con las que uses Hangouts podrán ver tu estado.

Mostrar la última vez que tuviste actividad

Mostrar qué dispositivo utilizo (teléfono, tablet u ordenador)

**Notificaciones**

Silenciar las notificaciones durante...

Sonidos para los mensajes entrantes

Hacer sonar cuando reciba llamadas de teléfono

**General**

Convertir texto en emojis

Usar lista compacta

Conversaciones archivadas

Invitaciones

Contactos ocultos

Personas bloqueadas

Personalizar los ajustes de las invitaciones

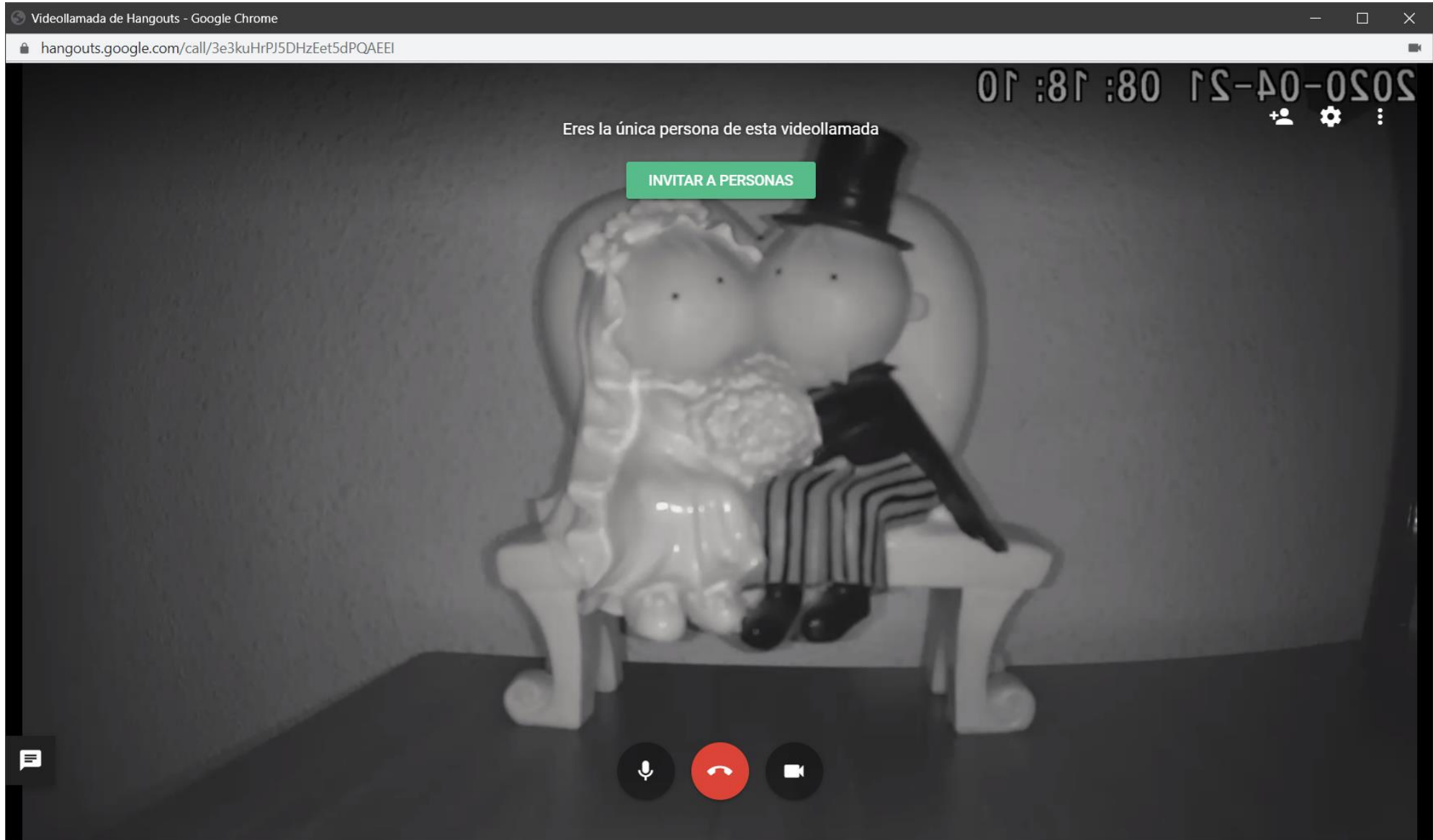
Ayuda Enviar comentarios

# Hola, Juanfer:

Llama o escribe a un amigo con las siguientes opciones:

VIDEOLLAMADA LLAMADA TELEFÓNICA MENSAJE

Foto de Emily Chang





Videollamada de Hangouts - Google Chrome

hangouts.google.com/call/J3ZCqfzClwFPGqiZNsxnAEEI

02 :01 :80 15-40-0505

Eres la única persona de esta videollamada

INVITAR A PERSONAS

GENERAL ANCHO DE BANDA

**Vídeo**

SplitCam Video Driver

**Micrófono**

Varios micrófonos (Realtek(R)...

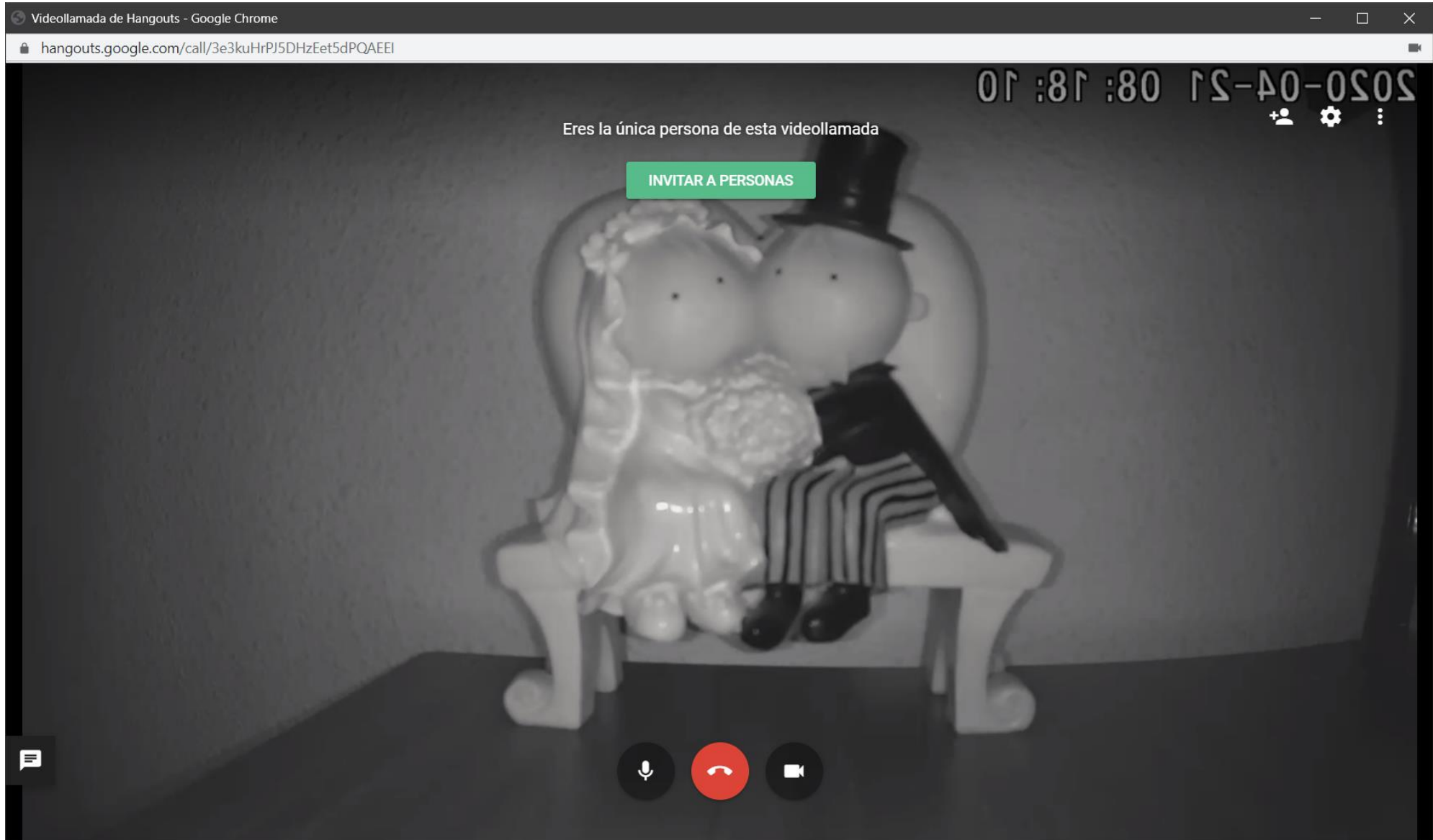
**Altavoces**

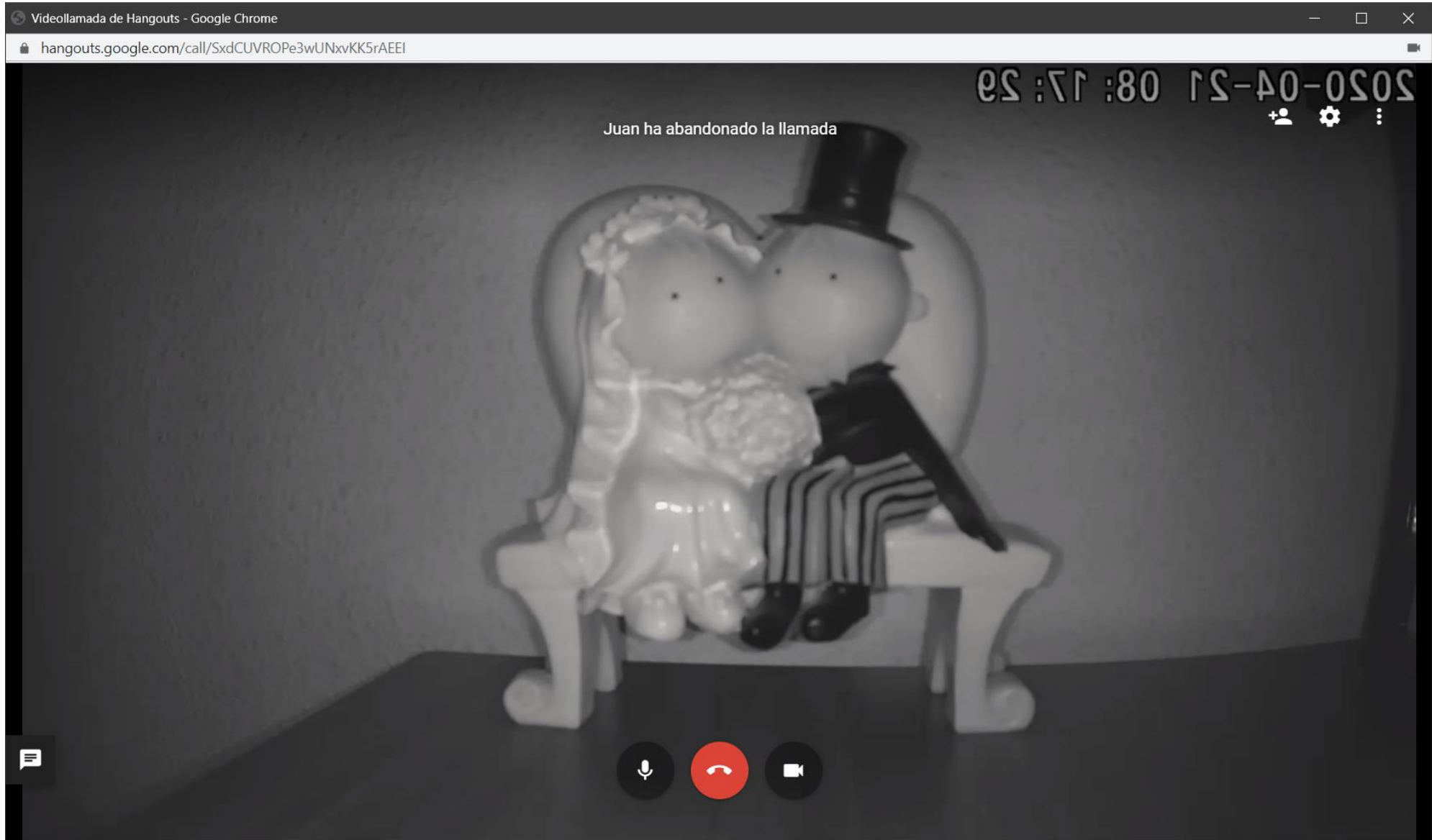
Predeterminado - Altavoces (R... Probar

☒ Enviar informes de diagnóstico adicionales para ayudar a mejorar Hangouts.

LISTO

Microphone, End Call, Video icons





# Thanks for watching

©2020 TP-Link, Inc. Confidential information. Not for distribution or reproduction.

**Soporte Técnico**

<https://www.tp-link.com/es>

902 060 365

[soporte.es@tp-link.com](mailto:soporte.es@tp-link.com)



<https://www.facebook.com/TPLink.IBERIA/>



<https://www.instagram.com/tplink.iberia/>



<https://www.linkedin.com/company/tp-link-iberia>



<https://twitter.com/tplinkiberia>



<https://www.youtube.com/user/TPLINKIBERIA>



<https://blog.tp-link.es/>

